



農業クラブ 特別奨励賞! 東北大会へ!



7月8日(金), 南郷高校を会場に開催された宮城県学校農業クラブ連盟各種大会・クラブ活動紹介発表の部において, 本校農業クラブが最高賞の**特別奨励賞**を受賞しました。8月25日(木)からの東北大会(岩手県会場)に宮城県代表として出場します!

発表題「本吉響高校クラブ活動紹介」

佐藤 希世 [3年次, 新月], 吉田 鈴香 [3年次, 面瀬],

茂木実結 [3年次, 津谷]

また, 農業クラブの大会スローガン応募においても, 本校生徒2名の作品が**優秀賞**を受賞しました!

佐藤 希世 [3年次, 新月], 吉田 鈴香 [3年次, 面瀬]

優秀賞
競い合え! 農の仲間達で 新たな未来を
本吉響高校 総合学科 三年 吉田 鈴香

優秀賞
若人よ 集い翔け 伊達の地で
本吉響高校 総合学科 三年 佐藤 希世

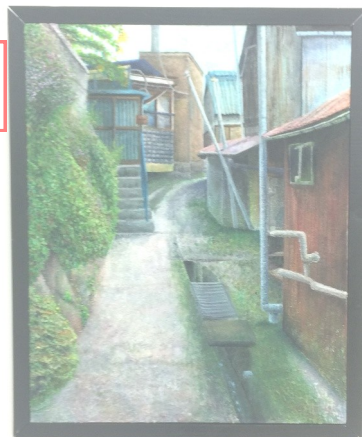
国立新美術館に美術部作品が展示! 高校生国際美術展・奨励賞

第17回高校生国際美術展において本校美術部員の作品が入賞し, 吉田鈴香さんの作品が**国立新美術館**(東京都)に展示されました! この展覧会は海外の高校生の作品も一緒に展示される国際色豊かな美術展です。

奨励賞 吉田鈴香 [3年次, 面瀬]・佳作 小野寺玲奈 [3年次, 津谷]

全国から出品された高校生の美術作品総数1731点の中から, 佳作152点, 奨励賞121点などが選出され, 展示された吉田さんの作品は宮城県から唯一となる快挙でした!

吉田さんの作品
「細い路地」



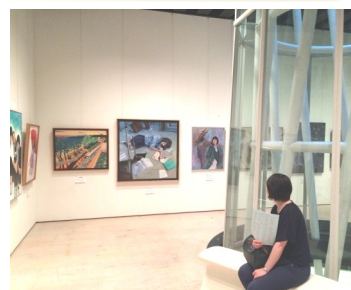
美術部作品が招待出品

第104回日本水彩仙台展・第52回 宮城水彩展

7月1日(金)~6日(水), で開催された, 第104回 日本水彩仙台展・第52回 宮城水彩展(会場: せんだいメディアテーク)に, 本校美術部の作品4点が招待・出品されました。県内から約20名の学生を招待すると共に, 日本水彩画会, 宮城水彩画会の作家による297点が展示されました。(以下, 『作品名』)

小野寺 湧 [3年次, 大谷]・『大谷海岸』, 小野寺玲奈 [3年次, 津谷]・『have to』

熊谷優希 [3年次, 気仙沼]・『笑い』, 小野寺由莉 [2年次, 松岩]・『十色』



野球部(連合チーム)が甲子園予選・第2回戦突破! 夏の大会での連合チーム勝利は初!



本吉響高校・気仙沼西高校の連合チームが, 甲子園予選において, 7月13日(水), 仙台市民球場での2回戦で岩出山高校と対戦し, 11対0(7回コールド)で快勝しました。気仙沼

西高校のメンバーと力を合わせ, **夏の県予選史上初**となる連合チーム勝利を手にしました。

教員ペア・優勝!

本吉町ソフトテニス大会



7月10日(日), 本校を会場に開催された第25回 本吉町ソフトテニス大会(本吉町庭球協会主催)において, 本校教諭のペアが見事優勝しました。出場した30組の中からの優勝です!

優勝 相澤英輔・高橋雄大ペア

第11回支部総合文化祭 ～各文化部が参加しました～

7月9日(土)・10日(日)の2日間にわたり、第11回本吉支部総合文化祭が開催され、本校からも多くの文化部が参加しました。

【展示】写真部・文芸部・ホームメイキング部・ハンドインハンド部

【演奏公演】吹奏楽部 【研究発表】科学部

今年度は都合により、例年の本吉公民館・はまなすホール会場から変更し、気仙沼西高校での開催となりましたが、多くの地域の皆さまに来場いただき、各部が普段の活動の成果を発表することができました。さまざまな部の交流の場となり、互いに刺激しあう機会となりました。



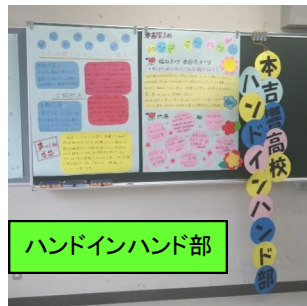
科学部・ポスター発表

文芸部・百人一首実演



ホームメイキング部

写真部



ハンドインハンド部

3年次・進路達成に向けて 面接練習開始！

6月24日(金)、3年生を対象に面接指導を行いました。小グループに分かれ、生徒全員が入退室等を中心に、面接の流れを確認しました。今後、本格的に練習を重ね、進路達成100%をめざします。



2年次・進路達成セミナー



7月1日(金)、外部講師を招いての進路達成セミナーを実施しました。進路希望別に分かれ、生徒は講義・実習を行いました。1・2年生も順次、様々な進路学習を行っています。

PTA・下草刈り作業

多数の保護者の皆さまに参加いただきました

6月26日(日)、恒例のPTA草刈作業を行いました。今回は開始時刻を早めて、6時30分からの実施となりましたが、多くの保護者の皆さまにご協力いただき、短時間で作業を終えることができました。ありがとうございました。



教職員・救命講習

6月20日(月)、今年度も気仙沼消防署本吉分署の方を講師に招き、AED使用方法等、緊急時対応について講習を受けました。



同窓会総会

7月15日(金)・JA南三陸本吉会館



宮城県本吉響高等学校

〒988-0341 宮城県気仙沼市本吉町津谷桜子2-24

電話 0226(42)2627 FAX0226(42)2628

Email: chief@hibiki-h.myswan.ne.jp